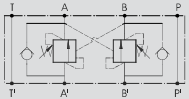




VALVOLA DI BLOCCO E CONTROLLO DISCESA A DOPPIO
EFFETTO MODULARE CETOP 3

TIPO / TYPE
VBCD DE CETOP 3

SCHEMA IDRAULICO
HYDRAULIC DIAGRAM



DOUBLE OVERCENTRE
STACKABLE CETOP 3 VALVES

USE AND OPERATION:

These valves are used to control the actuator movements and block in one direction. In order to have the descent of a load under control and avoid the load's weight being carried away the valve will prevent any cavitation of the actuator. This valve is ideal when normal overcentre valves doesn't work properly as it's not sensitive to back pressure. Flange ports enable direct mounting of the valve to the actuator.

MATERIALS AND FEATURES:

Body: zinc-plated steel
Internal parts: hardened and ground steel
Seals: BUNA N standard
Leakage: negligible leakage
Standard setting: 320 Bar
Valve setting must be at least 1.3 times more than load pressure in order to enable the valve to close even when subjected to the maximum load pressure.

ON REQUEST

- other pressure settings are available
- sealing cap (CODE/P) and arrangement for sealing cap (CODE/PP)

IMPIEGO:

Valvola utilizzata per controllare il movimento e il blocco dell'attuatore in una sola direzione realizzando la discesa controllata del carico che non sfugge trascinato dal proprio peso, in quanto la valvola non consente alcuna cavitazione dell'attuatore. La flangiatura CETOP 3 garantisce la massima sicurezza, minime perdite di carico e compattezza d'installazione.

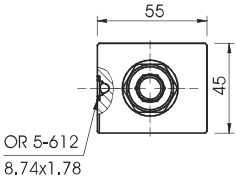
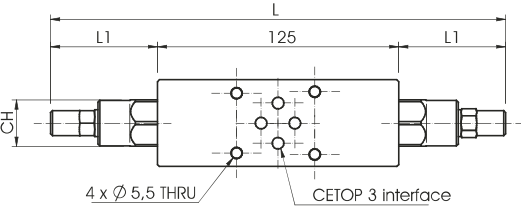
MATERIALI E CARATTERISTICHE:

Corpo: acciaio zincato
Componenti interni: acciaio temprato termicamente e rettificato
Guarnizioni: BUNA N standard
Tenuta: trafilamento trascurabile
Taratura standard: 320 Bar
La taratura della valvola deve essere almeno 1,3 volte superiore alla pressione indotta dal carico per consentire alla valvola di chiudersi anche quando sottoposta alla pressione corrispondente al carico massimo.

A RICHIESTA

- pressione di taratura diversa da quella standard.
- piombatura (CODICE/P000) e predisposizione alla piombatura (CODICE/PP).

CODICE CODE	SIGLA TYPE	RAPP. PILOT PILOT RATIO	PORTATA MAX MAX FLOW Lr / min	PRESSIONE MAX MAX PRESSURE Bar
V1421	VBCD DE CETOP 3	1:4.5	40	350



CODICE CODE	SIGLA TYPE	L mm	L1 mm	PESO WEIGHT kg
V1421	VBCD DE CETOP 3	236	55,5	2,484